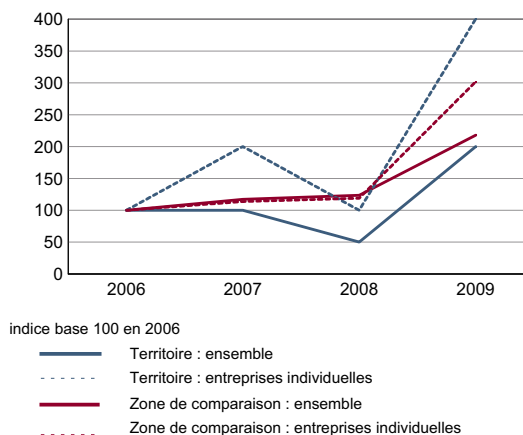


## DEN T1 - Créations d'entreprises par secteur d'activité en 2009

	Ensemble	%	Taux de création
<b>Ensemble</b>	<b>4</b>	<b>100,0</b>	<b>28,6</b>
Industrie	1	25,0	50,0
Construction	0	0,0	0,0
Commerce, transports, services divers	3	75,0	27,3
dont commerce et réparation auto.	1	25,0	33,3
Administration publique, enseignement, santé, action sociale	0	0,0	///

Champ : activités marchandes hors agriculture.  
Source : Insee, REE (Sirène).

## DEN G1 - Évolution des créations d'entreprises



Note de lecture : application du régime de l'auto-entrepreneur à partir du 1er janvier 2009.

Champ : activités marchandes hors agriculture.  
Source : Insee, REE (Sirène).

## DEN T2 - Créations d'entreprises individuelles par secteur d'activité en 2009

	Entreprises individuelles créées	dont auto-entrepreneurs créés	Part en % dans l'ensemble des créations	
			des entreprises individuelles	des auto-entrepreneurs
<b>Ensemble</b>	<b>4</b>	<b>c</b>	<b>100,0</b>	<b>c</b>
Industrie	1	c	100,0	c
Construction	0	c	///	///
Commerce, transports, services divers	3	c	100,0	c
dont commerce, réparation auto.	1	c	100,0	c
Administration publique, enseignement, santé, action sociale	0	c	///	///

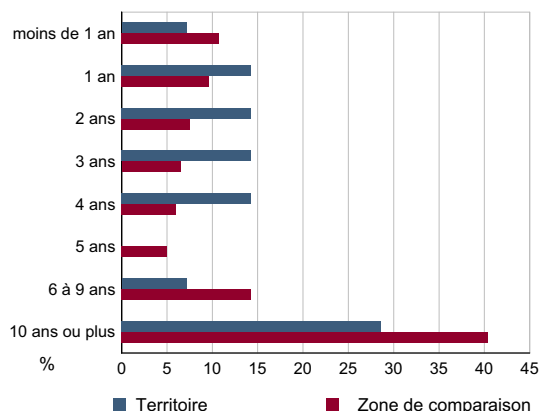
Champ : activités marchandes hors agriculture.  
Source : Insee, REE (Sirène).

## DEN T3 - Nombre d'entreprises par secteur d'activité au 1er janvier 2009

	Nombre	%
<b>Ensemble</b>	<b>14</b>	<b>100,0</b>
Industrie	2	14,3
Construction	1	7,1
Commerce, transports, services divers	11	78,6
dont commerce et réparation auto.	3	21,4
Administration publique, enseignement, santé, action sociale	0	0,0

Champ : activités marchandes hors agriculture.  
Source : Insee, REE (Sirène).

## DEN G2 - Âge des entreprises au 1er janvier 2009



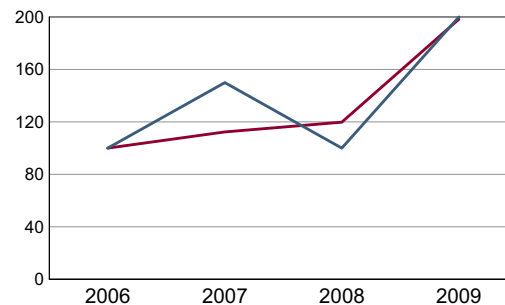
Champ : activités marchandes hors agriculture.  
Source : Insee, REE (Sirène).

**DEN T4 - Créations d'établissements par secteur d'activité en 2009**

	Ensemble	%	Taux de création
<b>Ensemble</b>	<b>4</b>	<b>100,0</b>	<b>23,5</b>
Industrie	1	25,0	50,0
Construction	0	0,0	0,0
Commerce, transports, services divers	3	75,0	21,4
dont commerce et réparation auto.	1	25,0	16,7
Administration publique, enseignement, santé, action sociale	0	0,0	///

Champ : activités marchandes hors agriculture.

Source : Insee, REE (Sirène)

**DEN G3 - Évolution des créations d'établissements**


indice base 100 en 2006

— Territoire  
— Zone de comparaison

Note de lecture : application du régime de l'auto-entrepreneur à partir du 1er janvier 2009.

Champ : activités marchandes hors agriculture.

Source : Insee, REE (Sirène).

**DEN T5 - Nombre d'établissements par secteur d'activité au 1er janvier 2009**

	Nombre	%
<b>Ensemble</b>	<b>17</b>	<b>100,0</b>
Industrie	2	11,8
Construction	1	5,9
Commerce, transports, services divers	14	82,4
dont commerce et réparation auto.	6	35,3
Administration publique, enseignement, santé, action sociale	0	0,0

Champ : activités marchandes hors agriculture.

Source : Insee, REE (Sirène).